

3分でわかる

自動倉庫

ラピュタ ASRS

倉庫を運営するうえでお悩みありませんか？



自社収益力を どう向上させる？	事業継続の観点	<ul style="list-style-type: none">・物量に対する提供リソースに限られる ...・既存倉庫規模をより効率的に使用しないといけない ...
	自社売上の観点	<ul style="list-style-type: none">・自社の営業力を上げないと ...・取扱物量を増やさないと ...
環境変化への対応		<ul style="list-style-type: none">・必要な人材を必要な時に確保できない ...
取扱物量増加への対応		<ul style="list-style-type: none">・既存倉庫のスペース制約により保管方法が難しい ...
柔軟な対応		<ul style="list-style-type: none">・将来変化したニーズに対応できるか不安 ...



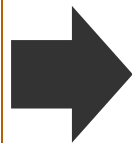
既存の自動倉庫導入でも悩みは解決できるけど...

自動倉庫の導入検討でも新たなお悩みが...



自動倉庫導入検討 におけるお悩み

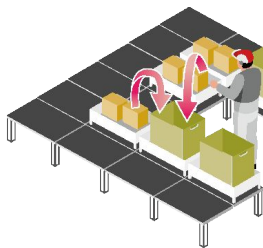
- ・投資回収が長すぎる...
- ・生産性が上がらない...
- ・保管効率を上げたい...
- ・既存倉庫だと入れづらい...
- ・物量変化がおきたら...



倉庫運営&自動倉庫導入の課題
⇒ラピュタASRSで
解決します!

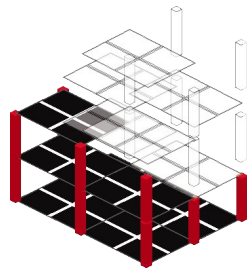


自動倉庫を諦めるにはまだ早い！



生産性10倍※
圧倒的な作業速度

最少スタッフで最大の生産性。
高い投資回収パフォーマンスを実現



保管効率2.5倍※

今まで建築できなかったT字や
コの字にも建築可能。倉庫容積を
最大限活かし坪効率向上



[動画はこちら](#)

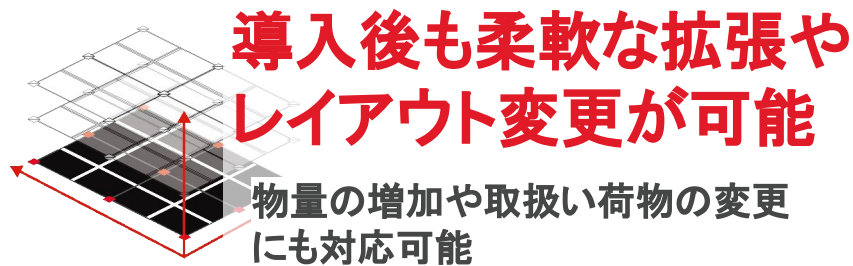
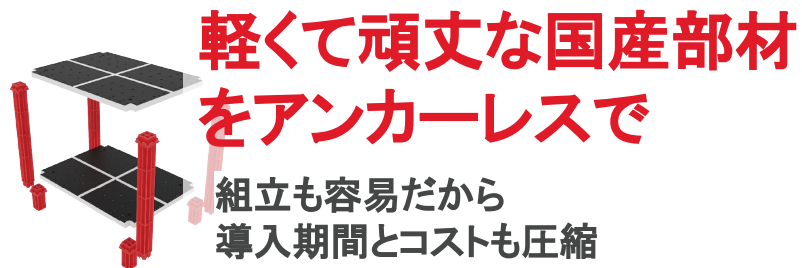


[動画はこちら](#)

※マニュアルピッキング60行/時/人、一般的な軽量棚の空間容積率13%と比較

自動倉庫を諦めるにはまだ早い！

既存倉庫の稼働を止めずに
導入できる簡単設置



[動画はこちら](#)



[動画はこちら](#)



無料相談実施中

無料相談のお問い合わせはこちら

<https://www.rapyuta-robotics.com/ja/free-individual-consultation/>



商品に関する
詳細はこちら

誰でも、自由自在に、 自動倉庫を





ロボットを便利で身近に